

Niedrigenergiehaus "Swiss[©]"



swisshaus[®]

ökologisch – nachhaltig – schön



Niedrigenergiehaus "Swiss[©]"

Als KfW-Effizienzhaus 55, 70, 85 (EnEV₂₀₀₉) erhältlich

KURPFALZ

BAU- U. IMMOBILIENGESELLSCHAFT MBH

HAUPTSTRASSE 74, 68799 REILINGEN
FON: 06205 - 942 330, FAX: 06205 - 942 334
INFO@KURPFALZ-BAU.DE, WWW.KURPFALZ-BAU.DE

www.swiss-haus.de

Konzeption

"Ein geräumiges, lichtdurchflutetes Wohnhaus mit außergewöhnlicher Optik in Verbindung mit einem energiesparenden Haustechnikkonzept!"

Auf der Grundlage dieses Entwurfsgedankens haben wir für Sie ein individuelles Einfamilienhaus entwickelt, das durch seinen L-förmigen Grundriss, die großen Glasflächen, die lebendige Putz-/Holzfassade sowie dem flachgeneigten, schlanken Dach auffällt. "Swiss[©]" überzeugt darüber hinaus durch das enorme Platzangebot, das es auf drei Geschossen bietet: ideal geeignet für Familien. Auf Wunsch finden im Untergeschoss eine Einliegerwohnung oder Büroräume mit separatem Zugang Platz.

Neben dem Eingang sind ein Gäste-/Arbeitszimmer sowie ein Bad mit Dusche und Gäste-WC angeordnet. In die Diele können eine Garderobe und ein Einbauschränk integriert werden.

Zentraler Punkt der Familie ist der dem Treppenaufgang folgende großzügige Essbereich mit Zugang zur Terrasse und die offene Küche mit Verbindung zum Wohnzimmer von dem aus man ebenfalls den Garten betreten kann.



Im Obergeschoss mit über 3,50 m Raumhöhe und sichtbarer Holz-Dachkonstruktion gelangt man über die lichtdurchflutete Empore zum Elternschlafzimmer mit Dachterrasse, zum Elternbad sowie zu den drei Kinderzimmern.



Wirtschafts- und Abstellräume im Untergeschoss sowie ein Hobbyraum vervollständigen das Raumangebot. Optional (gegen Aufpreis) finden im UG eine Einliegerwohnung oder Büroräume mit separatem Zugang Platz.

Niedrigenergiehaus "Swiss[©]"



Entwurfsbeispiel

Grundstück ca. 500 m², Ecklage

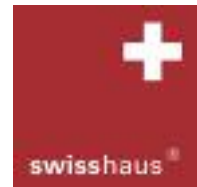


Einrichtungsvariante



Einrichtungsvariante

Niedrigenergiehaus "Swiss[©]"



Erdgeschoss



Wohnfläche EG	brutto	-3	netto
Gästezimmer/Büro	10,41 m ²	0,31 m ²	10,10 m ²
Garderobe/Diele	14,03 m ²	0,42 m ²	13,61 m ²
Dusche/WC	4,70 m ²	0,14 m ²	4,56 m ²
Essen	22,54 m ²	0,68 m ²	21,86 m ²
Küche	13,51 m ²	0,41 m ²	13,10 m ²
Wohnen	24,74 m ²	0,74 m ²	24,00 m ²
Terrasse (1/3 * 43,50 m ²)	14,50 m ²		14,50 m ²
Summe	104,43 m²	2,70 m²	101,73 m²

Nutzfläche EG (optional gegen Aufpreis)

Doppelgarage / Schuppen	44,81 m²	1,34 m²	43,47 m²
--------------------------------	----------------------------	---------------------------	----------------------------

Niedrigenergiehaus "Swiss[©]"



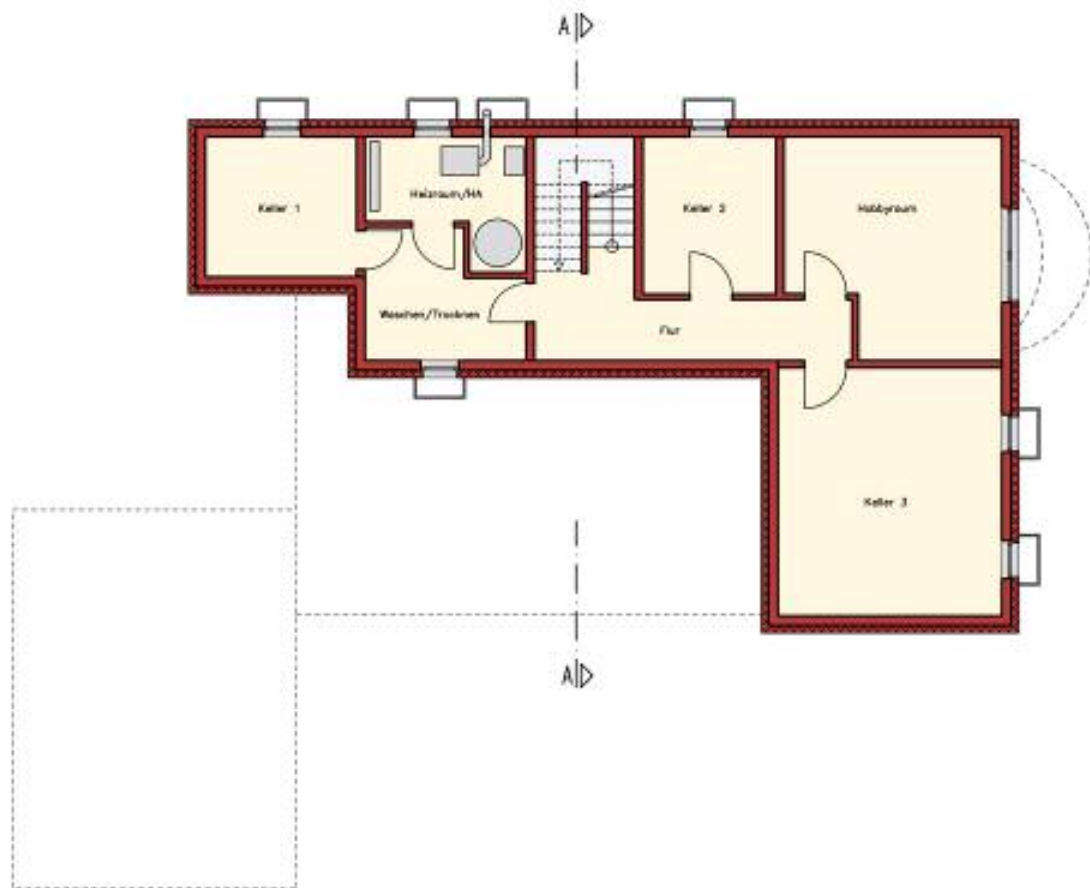
Obergeschoss



Obergeschoss	brutto	-3%	netto
Dachterrasse (0.5 * 12.96 m ²)	6,48 m ²		6,48 m ²
Eltern	16,28 m ²	0,49 m ²	15,79 m ²
Diele	11,59 m ²	0,35 m ²	11,24 m ²
Bad	8,70 m ²	0,26 m ²	8,44 m ²
Kind 1	14,41 m ²	0,43 m ²	13,98 m ²
Kind 2	12,71 m ²	0,38 m ²	12,33 m ²
Kind 3	15,28 m ²	0,46 m ²	14,82 m ²
Summe	85,45 m²	2,37 m²	83,08 m²

Kellergeschoss

(ohne Einliegerwohnung, mit Hobbyraum)



Nutzfläche KG	brutto	-3%	netto
Hobbyraum	19,72 m ²	0,59 m ²	19,13 m ²
Flur	11,44 m ²	0,34 m ²	11,10 m ²
Keller 1	9,55 m ²	0,29 m ²	9,26 m ²
Heizraum/HA	7,44 m ²	0,22 m ²	7,22 m ²
Waschen/Trocknen	8,23 m ²	0,25 m ²	7,98 m ²
Keller 2	9,36 m ²	0,28 m ²	9,08 m ²
Keller 3	24,44 m ²	0,73 m ²	23,71 m ²
Summe	90,18 m²	2,70 m²	87,48 m²

Kellergeschoss

(mit optionaler Einliegerwohnung und separatem Zugang - gegen Aufpreis)



Wohnfläche KG (optionale Einliegerwohnung gegen Aufpreis)

	brutto	-3%	netto
Wohnen / Essen	33,39 m ²	1,00 m ²	32,39 m ²
Schlafen	16,35 m ²	0,49 m ²	15,86 m ²
Bad	7,28 m ²	0,22 m ²	7,06 m ²
Abst.-Raum	2,82 m ²	0,08 m ²	2,74 m ²
Summe	59,84 m²	1,79 m²	58,05 m²

	brutto	-3%	netto
Flur	8,64 m ²	0,26 m ²	8,38 m ²
Keller	9,52 m ²	0,29 m ²	9,23 m ²
Heizraum/HA	7,44 m ²	0,22 m ²	7,22 m ²
Waschen/Trocknen	8,23 m ²	0,25 m ²	7,98 m ²
Summe	33,83 m²	1,02 m²	32,81 m²

Niedrigenergiehaus "Swiss[©]"



Wohn- und Nutzfläche

Gesamtwohnfläche netto	ohne Einliegerwohnung	mit opt. Einliegerwohnung
Erdgeschoss	101,73 m ²	101,73 m ²
Obergeschoss	83,08 m ²	83,08 m ²
Kellergeschoss	0,00 m ²	58,05 m ²
Summe	184,81 m²	242,86 m²

Gesamtnutzfläche netto	ohne Einliegerwohnung	mit opt. Einliegerwohnung
Kellergeschoss	87,48 m²	32,81 m²

Nutzfläche netto optionale Doppelgarage/Schuppen

Erdgeschoss	43,47 m²	43,47 m²
-------------	----------------------------	----------------------------

Schnitt



Niedrigenergiehaus "Swiss[©]"



Ansicht Südwest



Ansicht Nordwest



Niedrigenergiehaus "Swiss[©]"



Ansicht Nordost



Ansicht Südost



Grundrissvarianten

Wir planen Ihr **swisshaus[®]** speziell nach ihren Bedürfnissen. Im folgenden möchten wir Ihnen einige Grundrissvarianten vorstellen.

Grundrissvarianten Erdgeschoss



Grundrissvarianten Obergeschoss



Grundrissvarianten Kellergeschoss



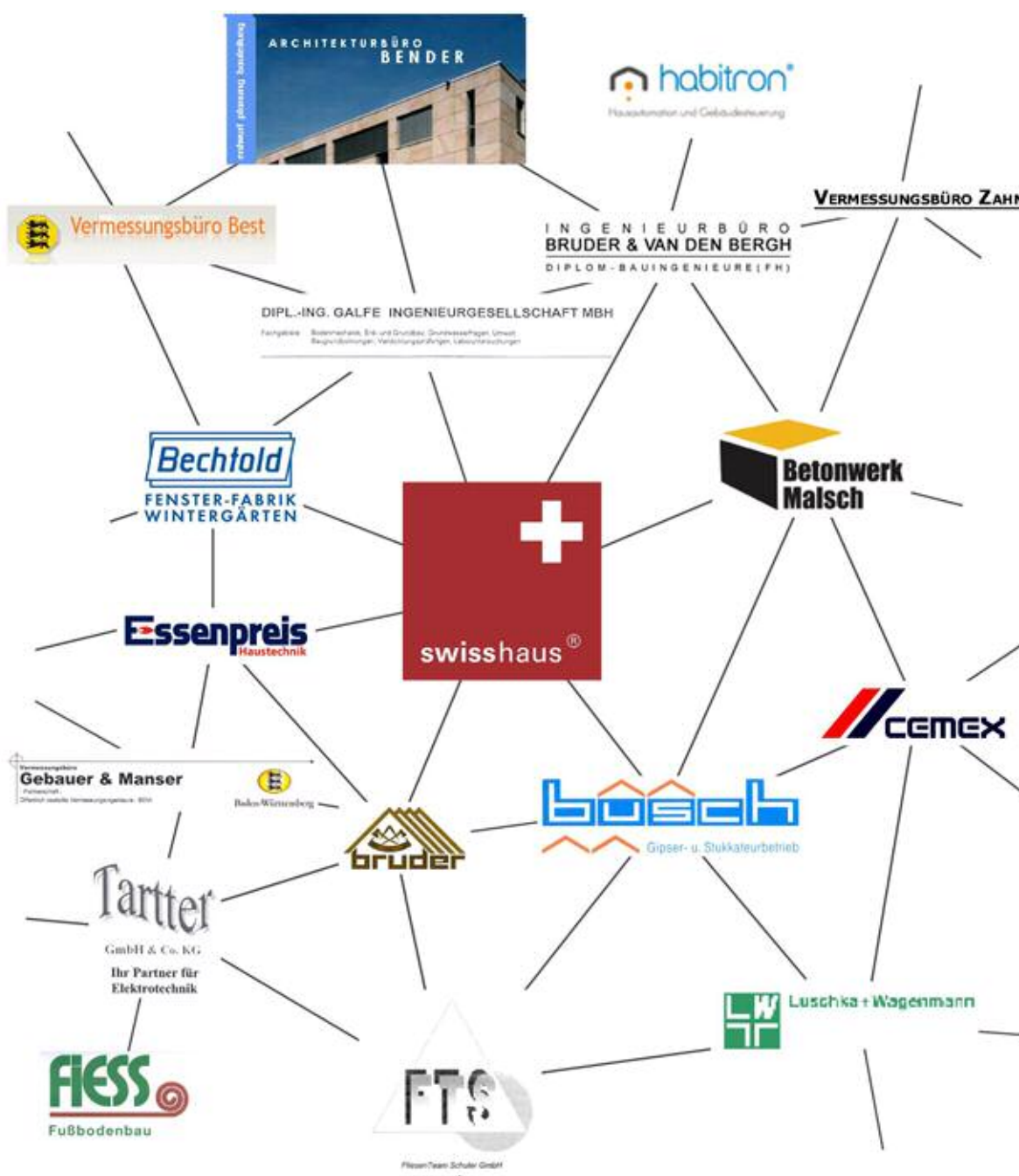
Niedrigenergiehaus "Swiss[®]"



Qualität – Traditionelles Handwerk – Gutes Design

Wir realisieren Ihr **swisshaus[®]** ausschließlich mit bewährten und traditionsreichen Handwerksbetrieben, von denen einige bereits in zweiter oder dritter Generation geführt werden. Durch das Wissen und die langjährige Erfahrung dieser Firmen, entsteht das hochwertige und ökologische Qualitäts-Produkt **swisshaus[®]**.

Unser Netzwerk aus starken Partnern:



Niedrigenergiehaus "Swiss[©]"



Qualitäts-Werkstoffe

Zum Bau Ihres **swisshaus[®]** werden ausschließlich Qualitäts-Werkstoffe und Produkte namhafter Hersteller verwendet.

Hierzu zählen:



Bau- und Leistungsbeschreibung - Effizienzhaus 70

(ohne Einliegerwohnung im UG)

Rohbau

Baustelleneinrichtung

Einrichten und Vorhalten sämtlicher für die Bauarbeiten notwendiger Arbeitsgeräte und Schutzgerüste, Bauzaun, Bautoilette.

Erdarbeiten

Vorausgesetzt ist ebenes Gelände und Bodenklasse 3 (nach DIN 18330)

Abschieben Mutterboden und seitlich lagern.

Aushub der Baugrube, Aushubmaterial seitlich lagern, wiederverfüllen der Baugrube mit Aushubmaterial (sofern geeignet) und verdichten.

Zwischenlagerung außerhalb des Grundstücks, Abfuhr und Entsorgung von Aushubmaterial nicht im Festpreis enthalten.

Entwässerungsarbeiten (Mischsystem)

Verlegen der notwendigen Abwasserleitungen aus Kunststoff.

Ein Revisionsschacht mit Putzstück und Anschluss an den soweit auf dem Grundstück vorhandenen Abzweig zum öffentlichen Kanal.

Bei Trennsystemen o.ä. z.B. 2. Revisionsschacht gegen Aufpreis.

Gründung

Bodenplatte, d=25 cm, aus Stahlbeton, gemäß statischer Berechnung.

Außenwände

Mauerwerk, 20 cm mit Vollwärmeschutz 16 cm.

Kelleraußenwände Stahlbeton, 20 cm, Vollwärmeschutz 14 cm, Fugenband verzinkt.

Tragende Innenwände

Porenbeton-, Ziegel - oder Kalksandsteinmauerwerk gemäß statischer Berechnung.

Nichttragende Innenwände

Gipsbauplatten, Holzständerwände oder Trockenbauwände.

Decken

Stahlbetondecken d= 20 cm

Im Obergeschoss sichtbare Holz-Dachkonstruktion.

Feuchtigkeitsvertikalisierung

Umfassungswände des Kellergeschosses mit Bitumendickbeschichtung, Wärmedämmung 140 mm.

Dachterrasse

Bitumenschweißbahn 2-lagig auf Wärmedämmung, im Mittel 120 mm, mit Bodeneinlauf und Notentwässerung. Betonplatten im Splitbett verlegt.

Außengeländer aus verzinktem Stahl mit Handlauf.

Dach

Dachkonstruktion

Sichtbarer Holz-Pfettendachstuhl gemäß Statik.

Dachdeckung

Fabrikat Braas – Tegalit, Farbe anthrazit, seidenmatt.
Aufsparrendämmung 20 cm, Lattung und Konterlattung, hinterlüftet.

Dachentwässerung

Zinkdachrinnen und Fallrohre.

Schornstein

Hochleistungskamin für Gasheizung, Dimensionierung gem. Leistung der Heizungsanlage.

Fassade

Grundputz

EPS-Vollwärmeschutz, 160 mm, Eckschutzschienen, Gewebespackelung.

Oberputz

Rauputz, Körnung 3-5 mm, Farbe weiß.

Holzverschalung im Obergeschoss

Lärchenholzverkleidung, lasiert Farbe nach Wahl.

Ausbau

Innenwandflächen

Wohnräume

Einlagiger Gipsputz, zu schützende Raumecken mit eingeputzter Eckschutzschiene.
Rollputz, Farbe weiß.

Küche

Einlagiger Gipsputz, zu schützende Raumecken mit eingeputzter Eckschutzschiene.
Rollputz, Farbe weiß. Fliesenspiegel ca. 3 m², Materialpreis bis 25,00 Euro/m².
Bordüren- und/oder Mosaikverlegung gegen Aufpreis.

Bäder

Kalk-Zementputz auf Putzschienen.
geflieset bis ca. 1,60 m, Materialpreis bis 25,00 Euro/m².
Restliche Wandflächen Rollputz, Farbe weiß.
Bordüren- und/oder Mosaikverlegung gegen Aufpreis.

Kellerräume

Mauerwerk: Einlagiger Gipsputz, Dispersionsanstrich, Farbe weiß
Betonwände: Dispersionsanstrich, Farbe weiß.

Decken

KG: Stahlbetondecke, Dispersionsanstrich, Farbe weiß

EG: Malervlies mit Dispersionsanstrich, Farbe weiß.

Böden

EG und OG

60 mm Wärme- und Trittschalldämmung, Randstreifen, Bitumenabdeckung, ca. 5 cm Calciumsulfat-Fließestrich.

Wohnräume

Massivholz-Parkett, Materialpreis bis 50,00 Euro/m², Holzsockelleisten.

Bäder

Fliesen, Materialpreis bis 25,00 Euro/m²

Diagonal- und/oder Mosaikverlegung gegen Aufpreis.

Kellerräume und -flur

PVC-Folie, 80 mm Wärme- und Trittschalldämmung, ca. 5 cm Calciumsulfat-Fließestrich, beschichtet.

Türen

Eingangstür

Massivholztür Kiefer mit festverglastem Seitenteil, 5-fach Verriegelung, Spion, außen: Edelstahlstangengriff rund, innen: Türgriffe Alu FSB 1076 oder gleichwertig und gleichartig.

Zimmertüren

Wirus Optima 30 Weißlack Röhrenspan, Stahlzargen, Türgriffe Alu FSB 1076 oder gleichwertig und gleichartig.

Fenster

Holzfenster Kiefer, lasiert Farbe nach Wahl, mit 3-Scheiben-Isolierglas, U_w-Wert 1,0, versteckt liegende Einhandbeschläge, Alu FSB 3476 oder gleichwertig und gleichartig.

Fensterbänke innen

Granit, Holz oder Schichtstoff, Breite der Fensterbänke entsprechend der Wandstärke und des Heizkörperaufbaus.

Fensterbänke außen

Alu-Bänke, Farbe silber, bzw. Holzfensterbänke im Obergeschoss.

Kellerfenster

Kunststofffenster mit 3-Scheiben-Isolierglas, U_w -Wert 1,0, mit vorgehängtem Kunststofflichtschacht und verzinktem Gitterrost.

Jalousien

Aluminium Außenjalousien, Farbe silber, Führungsschiene in Alu, Farbe silber.

Treppe

Innen

Stahlbetontreppe, Handlauf in Holz $d = ca. 5\text{ cm}$
Oberbelag Fliesen oder Holz.

Sanitäre Einrichtung (Alle Objekte Farbe weiß)

Bad OG

Duschwanne Kaldewei Superplan 390-1, 90 cm x 90 cm x 2,5 cm, Glastür.
Einhebelmischer HG Croma 100 Showerpipe mit Tellerkopfbrause, Handbrause und Stange.

Badewanne Kaldewei Classic Duo 1,80 m x 0,80 m.

Einhebel-Wannenmischer, HG Focus S mit Handbrause HG Croma 100 Vario/Porter S.

2 Waschbecken Laufen Pro A mit Einhandmischbatterie HG Focus S.

1 Flach- oder Tiefspül-WC mit WC-Sitz mit Deckel Laufen Pro, PVC-Spülkasten (unter Putz), Abdeckplatte Geberit Samba weiß.

Bad EG

Duschwanne Kaldewei Superplan 390-1, 90 cm x 90 cm x 2,5 cm, Glastür.

Einhebelmischer HG Focus S mit Handbrause und Stange HG Croma Multi/Unica C.

1 Waschbecken Form by Laufen mit Einhandmischbatterie HG Focus S.

1 Flach- oder Tiefspül-WC mit WC-Sitz mit Deckel Laufen Pro, PVC-Spülkasten (unter Putz), Abdeckplatte Geberit Samba weiß.

Bad KG (optional gegen Aufpreis)

Duschwanne Kaldewei Superplan 390-1, 90 cm x 90 cm x 2,5 cm, Glastür.

Einhebelmischer HG Focus S mit Handbrause und Stange HG Croma Multi/Unica C.

Badewanne Kaldewei Saniform Plus 1,70 m x 0,73 m.

Einhebel-Wannenmischer, HG Focus S mit Handbrause HG Croma 100 Vario/Porter S.

1 Waschbecken Laufen Pro A mit Einhandmischbatterie HG Focus S.

1 Flach- oder Tiefspül-WC mit WC-Sitz mit Deckel Laufen Pro, PVC-Spülkasten (unter Putz), Abdeckplatte Geberit Samba weiß.

Außenbereich (s. auch Außenanlagen)

Im Außenbereich 2 Zapfstellen.

Heizungsanlage

Gasbrennwert-Zentralheizung mit Solarunterstützung, Fabr. Viessmann oder gleichwertig und gleichartig, Leistung gemäß Wärmebedarfsberechnung.

Heizkessel

Gasbrennwertheizgerät Fabr. Viessmann Vitodens oder gleichwertig und gleichartig, ca. 750 l Pufferspeicher Fabr. Viessmann Vitocell oder gleichwertig und gleichartig.

Heizkörper

Im Erd- und Obergeschoss: Fußbodenheizung.

Im Kellergeschoss - Hobbyraum: Plattenheizkörper mit Thermostatventil, Fabr. Buderus oder gleichwertig und gleichartig, einbrennlackiert RAL 9010 weiß.

Im Bad OG Handtuchheizkörper, Fabr. Kermi Basic 50 oder gleichwertig und gleichartig.

Solaranlage

Solaranlage auf dem Dach installiert, zur Brauchwassererwärmung und Heizungsunterstützung Fabr. Viessmann Vitosol oder gleichwertig und gleichartig, Größe entsprechend der Wärmebedarfsberechnung.

Kontrollierte Wohnraumlüftung

Luftverteilersystem mit Wärmerückgewinnung Fabr. Zehnder Comfofresh oder gleichwertig und gleichartig.

Kaminofen

Kaminofen und Schornstein optional gegen Aufpreis.

Elektroinstallationen

Der Anschluss erfolgt ab dem Hausanschlusskasten des zuständigen EVU. Zähler im Anschlussraum, der sich im Kellergeschoss befindet. Die Installation erfolgt gemäß VDE und den technischen Bestimmungen des EVU. Die Elektroversorgung der einzelnen Räume ist der nachfolgenden Beschreibung zu entnehmen.

Erdgeschoss

Hauseingang (außen)

- 1 Ausschaltung mit 1 Brennstelle
- 1 Sprechanlagenstation mit 1 Klingeltaster

Diele

- 1 Stromstoßschaltung mit 2 Tastern und 1 Brennstelle

Garderobe

- 1 Steckdose einfach

Gäste-/Arbeitszimmer

- 1 Ausschaltung mit Kontrollleuchte und 1 Brennstelle
- 1 Steckdose einfach

- 1 Steckdose dreifach
- 1 TV-Anschlussdose
- 1 Telefonanschlußdose

Bad

- 1 Ausschaltung mit Kontrollleuchte und 1 Brennstelle
- 1 Steckdose zweifach
- 1 Steckdose einfach
- 1 Spiegelleuchte schaltbar

Küche

- 1 Wechselschaltung mit 1 Brennstelle
- 2 Steckdose zweifach
- 2 Steckdosen dreifach
- 1 Anschluss für E-Herd

Essen

- 2 Wechselschaltungen mit je 1 Brennstelle
- 2 Steckdosen einfach
- 2 Steckdosen zweifach

Wohnen

- 2 Wechselschaltungen mit je 1 Brennstelle
- 2 Steckdosen einfach
- 2 Steckdosen dreifach
- 1 TV-Anschlussdose
- 1 Telefonanschlußdose
- 1 Sprechanlagenstation

Obergeschoss

Flur

- 1 Stromstoßschaltung mit 3 Tastern, 1 Brennstelle und 1 Wandbrennstelle
- 1 Steckdose einfach
- 1 Telefonanschlußdose
- 1 Sprechanlagenstation

Bad

- 1 Ausschaltung mit Kontrollleuchte und 1 Brennstelle
- 1 Steckdose einfach
- 2 Steckdosen zweifach
- 2 Wandauslässe, schaltbar

Schlafen

- 1 Wechselschaltung mit 1 Brennstelle
- 1 Steckdose einfach
- 2 Steckdosen zweifach
- 1 TV-Anschlussdose

- 1 Ausschaltung mit 1 Wandbrennstelle (Balkon)
- 1 Steckdose einfach (Balkon)

Kind 1 bis 3, jeweils

- 1 Wechselschaltung mit 1 Brennstelle
- 1 Steckdose einfach
- 2 Steckdosen zweifach

Kellergeschoss (Installation auf Putz)

Flur / Treppenhaus (unter Putz)

- 1 Wechselschaltung mit 2 Brennstelle
- 1 Steckdose einfach

Heizraum

- 1 Ausschaltung mit 1 Brennstelle
- 1 Steckdose dreifach
- 1 Heizungsanschluss komplett
- 1 Pumpenanschluss

Waschen/Trocknen

- 1 Ausschaltung mit 1 Brennstelle
- 1 Steckdose einfach
- 2 Steckdosen zweifach
- 1 Waschmaschinenanschluss
- 1 Wäschetrockneranschluss

Keller 1 - 3, jeweils

- 1 Ausschaltung mit 1 Brennstelle
- 1 Steckdose einfach

Hobbyraum (unter Putz)

- 1 Ausschaltung mit 2 Brennstellen
- 1 Steckdose einfach
- 2 Steckdosen zweifach
- 1 TV-Anschlussdose

Sonstiges

- 1 Zählerschrank mit 1 Zählerfeld mit Zuleitung, bestückt mit 1 Vorsicherungselement.
- 1 Unterverteilung mit Zuleitung, Steuerleitung, bestückt mit 2 Stromstoßschaltern,
- 3 FI-Schalter zweipolig.
- 1 Potentialausgleich.

Außenbeleuchtung (s. auch Außenanlagen)

- 3 Außenbrennstellen mit Ausschaltung
- 3 Außensteckdosen einfach, von innen schaltbar.



Baureinigung

Die Übergabe des Hauses erfolgt besenrein.

Außenanlagen

Remise (ca. 10,00 m² bis 15,00 m² je nach Grundstück)

Kalksandsteinmauerwerk, Stahlbetonflachdach mit Bitumenabdichtung,
Lärchenholzfassadenverkleidung, Stahlbetonboden beschichtet,
Stahltür mit Glasausschnitt,
1 Ausschaltung mit 1 Brennstelle,
1 Steckdose zweifach.

Wasseranschluss

zwei Außenzapfstellen

Außenbeleuchtung

3 Außenbrennstellen mit Ausschaltung
3 Außensteckdosen einfach, von innen schaltbar.



Allgemeine Hinweise

Das Gebäude wird gemäß den zum Zeitpunkt des Bauantrages gültigen, einschlägigen DIN-Normen sowie den anerkannten Regeln des Bauhandwerks errichtet.

Gewährleistung 4 Jahre. Für elektrische Geräte / bewegliche Teile richtet sich die Gewährleistungsdauer nach den Gewährleistungsfristen der Zulieferer.

Durch variierende Grundstücksgrößen kann es zu Abweichungen der Wohn- und Nutzflächen kommen.

Änderungen von Seiten des Verkäufers aufgrund technischer oder anderer Erfordernisse bzw. aufgrund behördlicher Auflagen oder Änderungen durch Weiterentwicklung, die keine Wertminderung zur Folge haben, bleiben vorbehalten.

Änderungswünsche späterer Eigentümer (in Planung und Ausstattung) sind möglich, sofern es der Bauzustand zulässt, soweit technisch durchführbar und soweit diese Änderungswünsche nicht gegen behördliche Genehmigungen/Auflagen verstoßen oder gegen allgemeine Interessen gerichtet sind.

Die Änderungen erfolgen mit gegenseitiger schriftlicher Einverständniserklärung. Kosten für Änderungen der Planung/Ausführung nach Einreichung des Bauantrages, die keine Vertiefung der Detailplanung darstellen, sind vom Käufer zu tragen.

Alle in den Bauplänen eingezeichneten Einrichtungsgegenstände und Sanitäreanlagen, die nicht in dieser Baubeschreibung aufgeführt und beschrieben sind, gehören NICHT zum Leistungsumfang des Verkäufers.

Die gärtnerische und architektonische Gestaltung aller auf den Plänen dargestellten Bauteile bleibt dem Käufer überlassen. Begrünung und Bepflanzung sowie die Pflasterarbeiten, die Garage und der Carport gehören nicht zum Leistungsumfang des Verkäufers.

Sämtliche Preisangaben sind Bruttopreise incl. der gesetzlich geltenden MWSt.

Alle Angaben und Berechnungen wurden mit größter Sorgfalt zusammengestellt. Etwaige Fehler bleiben jedoch vorbehalten. Eine Haftung für die Angaben des Prospektes ist ausgeschlossen.

Kaufpreis

Im Festpreis enthalten:

alle in der Bau- und Leistungsbeschreibung genannte Leistungen

alle notwendigen Architekten- und Ingenieurleistungen

Baugrundgutachten

amtlicher Lageplan

Bauantragsunterlagen

Optional gegen Aufpreis:

Roh- und Ausbauarbeiten der Einliegerwohnung in gleicher Qualität wie EG

Außentreppe als separater Zugang zur Einliegerwohnung

2. Schornstein für Kaminofen

Erstellen der Außenanlage (z.B. Garage, Carport, Hauseingangstreppe, Pflasterarbeiten, Einfriedung, Bepflanzung)

Im Festpreis nicht enthalten:

Grundstück

Herrichten des Grundstücks

sämtliche Kaufpreisnebenkosten

sämtliche Genehmigungs-, Prüf- und Abnahmegebühren

Kosten für die Erfüllung von Auflagen der Baubehörde und Versorgungsträger

Antrags- und Anschlusskosten der Ver- und Entsorgungsträger (Wasser, Abwasser, Energie, Gas, Telekom, Kabel)

Bauherrenhaftpflichtversicherung sowie Feuer-Rohbauversicherung

Kosten für Bauaustrocknung und Heizung

Baustrom und Bauwasser

Abfuhr und Entsorgungsgebühren sowie Zwischenlagerung von überschüssigem bzw. nicht zum Verfüllen geeigneten Aushubmaterial und das Beistellen von geeignetem Füllmaterial

Erstellung der Außenanlage (z.B. Garage, Carport, Hauseingangstreppe, Pflasterarbeiten, Einfriedung, Bepflanzung)



Fördermöglichkeiten

Mit der Ausführung und Ausstattung des Hauses als Energieeffizienzhaus werden die Voraussetzungen für das Förderprogramm KfW-Effizienzhaus 70 (EnEV₂₀₀₉) - vormals KfW-Energiesparhaus 60 - der KfW Förderbank erfüllt.

Auszug Förderprogramme

Nachfolgend haben wir Ihnen eine Reihe von Informationen über mögliche Fördermittel für den Bau Ihres Hauses zusammengestellt.

Bundesprogramme

- Nutzung erneuerbarer Energien im Wärmemarkt
- KfW-Wohneigentumsprogramm
- KfW-Energieeffizient Bauen - Effizienzhäuser (EnEV₂₀₀₉) und Passivhäuser
- KfW-Programm Erneuerbare Energien

Landesprogramme Baden-Württemberg

- Wohnen mit Zukunft - Erneuerbare Energien
- Klimaschutz Plus - allgemeine Modellprojekte Klimaschutz
- Wohneigentum - Neubau, Kauf und Ausbau

EnBW Förderprogramme

- ErdgasSolar Prämie

Förderinstitutionen

- | | |
|---|--|
| • Kreditanstalt für Wiederaufbau | www.kfw-foerderbank.de |
| • Bundesamt für Wirtschaft und Ausfuhrkontrolle | www.bafa.de |
| • Landeskreditbank Baden-Württemberg | www.l-bank.de |
| • Bundesministerium für Umwelt.... | www.erneuerbare-energien.de |

Förderübersichten - Linksammlung

- www.energiefoerderung.info
- www.enbw.com (privatkunden/kundenservice/förderprogramme/fördermitteldatenbank)
- www.energieagentur-regio-freiburg.de
- www.foerder-data.de



Finanzierung

Wir unterstützen Sie beim Bau Ihres Hauses von der Planungsphase bis zur schlüsselfertigen Übergabe.

Hierzu gehört nicht nur, dass wir die von uns angebotenen Haustypen auf Ihre individuellen Bedürfnisse anpassen und Ihnen die Koordination der vielen verschiedenen Gewerke abnehmen, sondern dass wir Ihnen z.B. auch bei der Grundstückssuche behilflich sind, sie bei der Finanzierung unterstützen und Ihnen bei allen Belangen rund um den Bau mit Rat und Tat zur Seite stehen.

Bei der Finanzierung helfen Ihnen gerne unsere Partner - renommierte Banken, Immobilienfinanzierer und Bausparkassen, die Ihnen jeweils die optimale Finanzierungslösung unter Berücksichtigung vorhandener Fördermöglichkeiten anbieten können.

Niedrigenergiehaus "Swiss[©]"



Auf einen Blick

Niedrigenergiehaus "Swiss[©]"

KfW - Fördertyp	Effizienzhaus 70
Haustyp	freistehendes Einfamilienhaus, L-Form
Dachform	Walmdach
Dachneigung	20°
Bauweise	Massiv
Ausführung	bezugsfertig
Anzahl Vollgeschosse	2 + KG
Anzahl Zimmer	7 (9*)
Anzahl Bäder	2 (3*)
Wohnfläche netto	184,81 m ² (242,86 m ² *)
Nutzfläche netto	87,48 m ² (32,81 m ² *)
Remise	ca. 10,00 m ² - 15,00 m ²
Einliegerwohnung	ca. 58 m ² mit separatem Zugang - optional gegen Aufpreis
Garage, Carport	optional gegen Aufpreis
Specials	Massivholzparkett Holzfenster, 3-Scheiben-Isolierglas 26 m ² Energiespar-Glasfassadenelement elektrisch betriebene Aluminium-Außenjalousien Lärchenholzfasadenverkleidung im OG-Bereich über 3,50 m Raumhöhe im OG sichtbare Dach-Holzkonstruktion im OG Gasbrennwerttherme 750 l Pufferspeicher Fußbodenheizung im EG und OG Solaranlage kontrollierte Wohnraumlüftung



* inklusive Einliegerwohnung - optional gegen Aufpreis

